

**NEVE**

lo facciamo in Italia

|           |     |
|-----------|-----|
| doc       | 4   |
| brezza    | 40  |
| viva      | 62  |
| volante   | 86  |
| zero316   | 114 |
| online    | 150 |
| canali hd | 168 |
| cucina    | 182 |

# doc

design • idea:  
Susanna Lindhe  
engineering • mani:  
Neve Rubinetterie

Rubinetteria interamente realizzata in acciaio inossidabile AISI316L con maniglie in sughero, un materiale che è l'essenza stessa della natura. L'introduzione del concetto di Denominazione di Origine Controllata come garanzia profonda del nostro "Lo facciamo in Italia". Disponibili le finiture Spazzolato e PVD per le parti in acciaio e due diverse essenze per le maniglie in sughero.

Faucets entirely made of stainless steel AISI316L with handles in cork, a material that is the essence of nature. The introduction of the concept of Designation of Origin as a profound guarantee of our "Lo facciamo in Italia". Brushed and PVD finish available for steel parts and two different colors of cork handles.

Robinets entièrement réalisés en acier inoxydable AISI316L avec des poignées en liège, un matériel qui est l'essence de la nature. L'introduction du concept d'Appellation d'Origine Contrôlée comme une garantie profonde de notre "Lo facciamo in Italia". Finitions brossé et PVD disponibles pour les parties en acier et deux différentes couleurs de poignées en liège.

Grifería enteramente hecha en acero inoxidable AISI316L con mandos de corcho, un material que es la esencia misma de naturaleza. La introducción del concepto de Denominación de Origen Comprobado como una garantía profunda de nuestro "Lo facciamo in Italia". Acabado cepillado y PVD disponible para piezas de acero y dos diferentes esencias para los mandos en corcho.



**#origine**





DOX19NAZ89 • DOXMAN33X89



DOX1910NAZ89 • 2 X DOXMAN33X89 • DOXCAN30F89

DOXCAN200F89 • DOX542Z89 • DOXMAN33X89



DOX542Z89 • DOXMAN33X89



DOX928Z23 • DOXMAN33X23 • DOXCAN30F23 • PIL17SA23







DOX928Z89 • DOXMAN33X89 • DOX110A89



DOX928Z89 • DOXMAN33X89 • DOX110A89





DOX542Z89 • DOXMAN3349



DOXCAN200F89 • DOX542Z89 • DOXMAN3349



DOX1938SSZ89 • DOXMAN3350



DOX1938SSZ89 • DOXMAN33X89



DOX1939BSSZ89 • DOXMAN3350







DOX1938HLSSZ59 • DOXMAN33X59 • PIL17SA59







DOX542Z89 • DOXMAN3349



DOX1910NAZ89 • DOXCAN30F89 • 2 X DOXMAN3349



2 X DOX1910NZ89 • 2 X DOXCAN200F89 • 4 X DOXMAN3350 • 2 X PIL40X2889





DOXKDOG89 • 2 X DOX542Z89 • 2 X DOXMAN3350



DOXKDOG89



DOX542Z89 • DOXMAN3349



DOXCAN200F89 • DOX542Z89 • DOXMAN3349





DOX943Z89 • DOXMAN40X89



DOX943Z89 • DOXMAN4050



DOX6107B89 • DOX34489 • TER11L01 • TER1PO12089 • TER1MTL89 • TER1IA01 • TER1IA01 • 2 X TER1PTDOX89  
2 X TER1MDOXZ89 • 2 X DOXMAN40X89



DOX6107B89





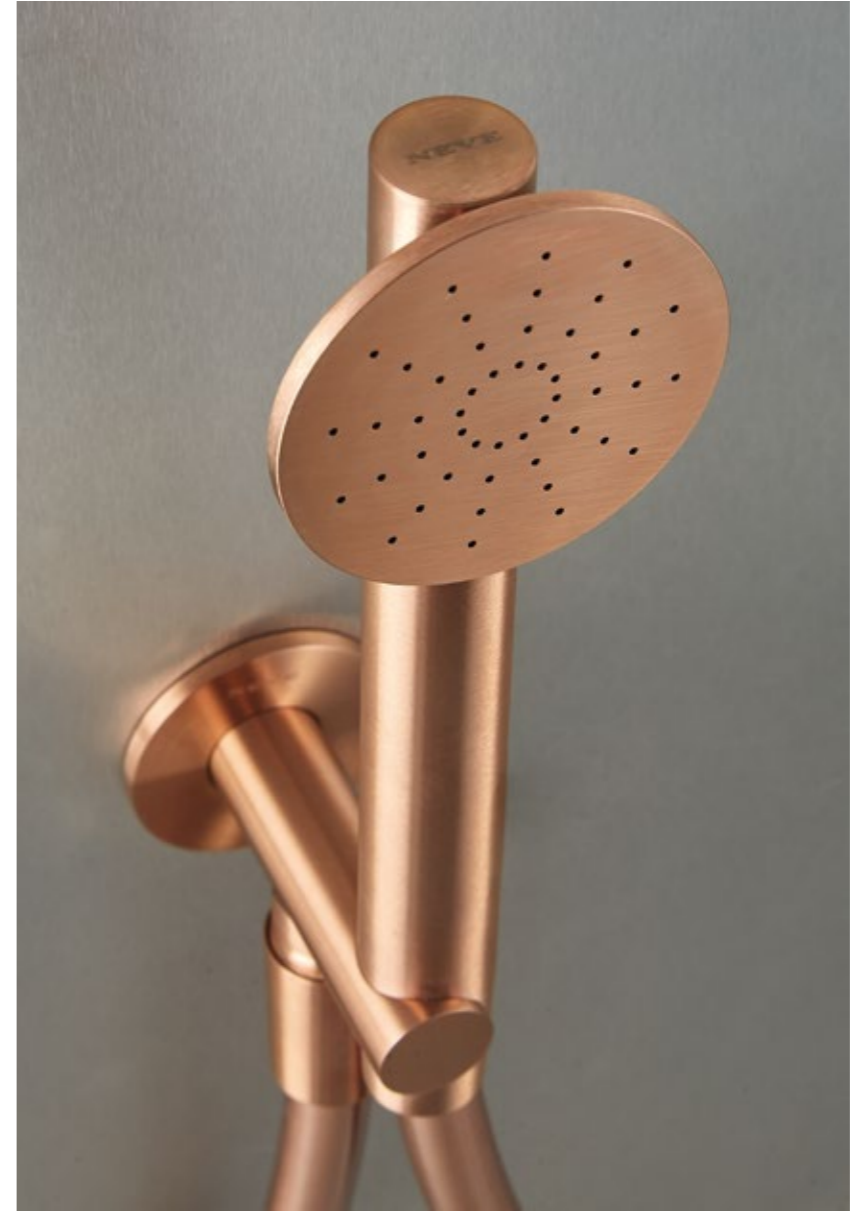
TER1IL01 • TER1PO12089 • TER1MTL89 • 2 X TER1IAL01 • TER1IA01 • 3 X TER1PTDOX89  
3 X TER1MDOXZ89 • 3 X DOXMAN40X89



DOX34489



DOX542Z05 • DOXMAN33X05 • DOXKDOG05



DOXKDOG05



## il sughero, un prodotto naturale straordinario cork, an amazing natural product

La corteccia dell'albero da sughero ha una struttura a nido d'ape composta da piccole celle piene di aria. Le proprietà del sughero derivano naturalmente dalla struttura e dalla composizione chimica delle membrane, estremamente robuste ma flessibili, che sono impermeabili e ermetiche. Ogni centimetro cubico di struttura del sughero contiene tra 30 e 40 milioni di cellule.

Alcune caratteristiche, uniche e molto utili, del sughero sono:

### **Impermeabilità**

La presenza di suberina (una complessa miscela di acidi grassi e di alcool organico pesante) rende il sughero impermeabile sia ai liquidi sia ai gas. Di conseguenza non cambia e può quindi essere considerato una delle migliori guarnizioni disponibili.

### **Isolamento**

Il sughero ha una delle migliori capacità isolanti, termiche e acustiche, fra tutte le sostanze naturali. Ciò è dovuto al fatto che gli elementi gassosi sono sigillati in piccoli scomparti impermeabili, isolati uno dall'altro da un materiale resistente all'umidità.

### **Durata**

Il sughero è notevolmente resistente all'usura ed ha un elevato coefficiente di attrito. Grazie alla struttura a nido d'ape, è meno influenzato dall'impatto e dall'attrito delle altre superfici dure.

### **Ipoallergenico**

Il sughero non assorbe la polvere e di conseguenza non provoca allergie né costituisce un rischio per i malati di asma.

### **Biodegradabile, riciclabile e rinnovabile**

Il sughero è una materia prima naturale biodegradabile al 100%, riciclabile e rinnovabile.

The bark of the cork oak tree has a unique honeycomb structure composed of tiny cells filled entirely with air. The properties of cork derive naturally from the structure and chemical composition of the extremely strong, flexible membranes that are waterproof and airtight. Each cubic centimetre of cork's structure contains between 30 and 40 million cells.

Some of cork's most unique and useful characteristics are:

### **Impermeability**

The presence of suberin (a complex mixture of fatty acids and heavy organic alcohol) renders cork impermeable to both liquids and gases. As a result it does not rot, and may therefore be considered one of the best seals available.

### **Insulation**

Cork has one of the best insulating capacities, thermal and acoustical, of all natural substances. This is due to the fact that the gaseous elements are sealed in tiny, impermeable compartments, insulated one from the other by a moisture resistant material.

### **Durability**

Cork is also remarkable resistant to wear and has a high friction coefficient. Thanks to the honeycomb structure, it is less affected by impact and friction than other hard surfaces.

### **Hypoallergenic**

Cork does not absorb dust and consequently does not cause allergies nor pose a risk to asthma sufferers.

### **Biodegradable, recyclable and renewable**

Cork is a natural raw material which is 100% biodegradable, recyclable and renewable.



3 X DOX19NAZ89 • 3 X DOXMAN33\_\_

# brezza

design • idea:  
Susanna Lindhe  
engineering • mani:  
Neve Rubinetterie

Brezza è il vento di cambiamento che stavi aspettando. Una rubinetteria dalle linee moderne che strizza l'occhio al passato e lo reinterpreta in chiave moderna. Realizzata in acciaio inossidabile AISI316L è disponibile in finitura Spazzolato e PVD.

•

Brezza is the wind of change you've been waiting for. A tap with modern lines that winks at the past and reinterprets it in a modern key. Made of AISI316L stainless steel, it is available in Brushed finish and PVD.

•

Brezza est le vent du changement que vous attendiez. Un robinet aux lignes modernes qui fait un clin d'oeil au passé et le réinterprète dans une touche moderne. Fabriqué en acier inoxydable AISI316L, il est disponible en finition brossée et PVD.

•

Brezza es el aire de cambio que estabas esperando. Una grifería de líneas modernas que hace un guiño al pasado y lo reinterpreta en clave actual. Fabricado en acero inoxidable AISI316L, está disponible en acabado Cepillado y PVD.



**#cambiamento**





VOX938SSZ89 • BRXMAN389





VOX938SSZ59 • BRXMAN359



VOX938SSZ59 • BRXMAN359

VOX938HLSSZ89 • BRXMAN389





VOX1910NAZ89 • ZEXCAN40F89 • 2 X BRXMAN289



VOX19NAZ89 • BRXMAN289



ZEXCAN3089 • VOX942BVZ89 • BRXMAN389





VOX1910NZ89 • ZEXCAN200F89 • 2 X BRXMAN289



VOX4940BZ89 • 2 X BRMAN189

VOX942CZ89 • BRXMAN189 • ZEXCAN20089



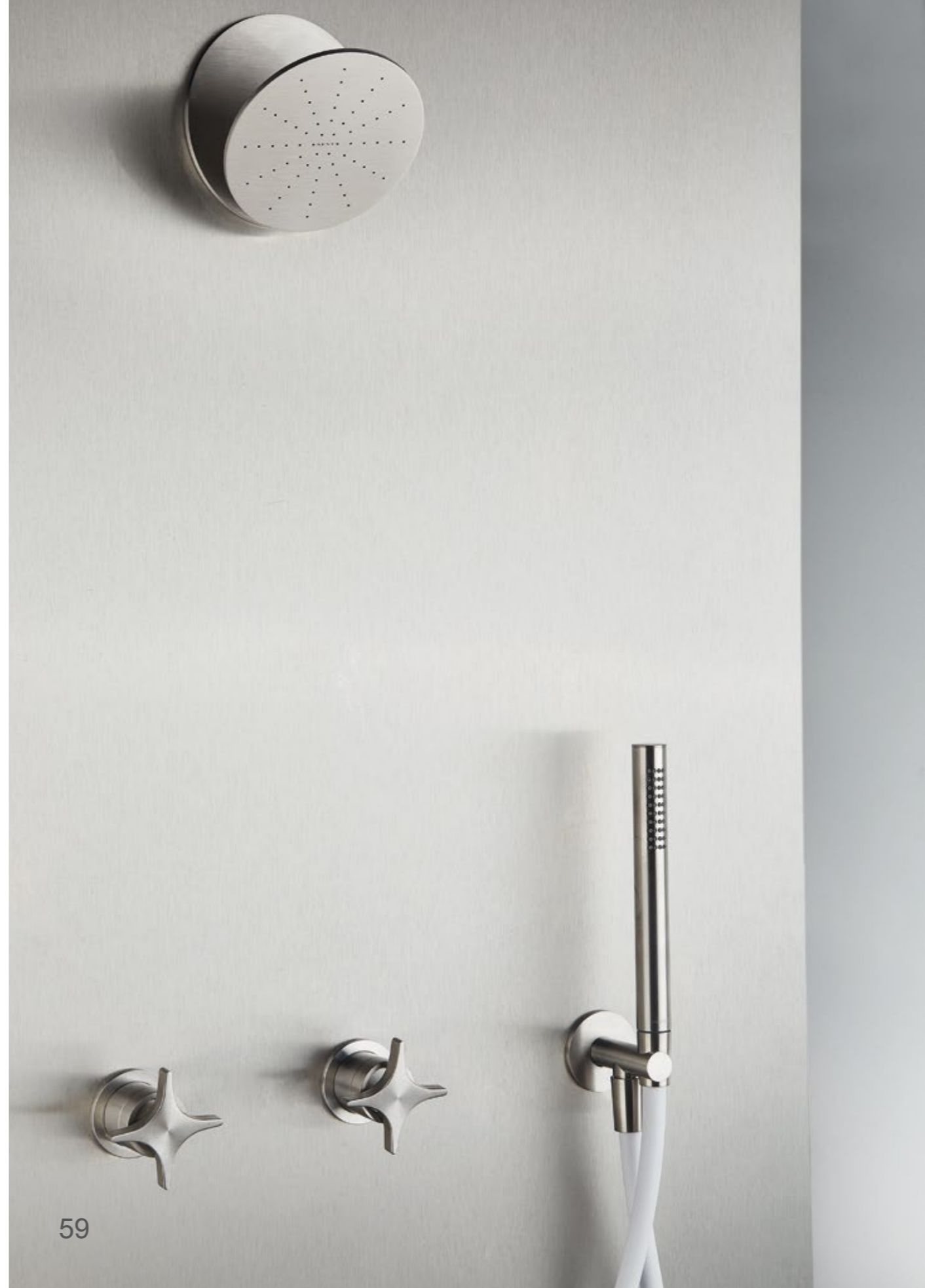




ZEXCAN200F05 • VOX942CZ05 • BRXMAN105



VOX942CZ89 • BRXMAN189 • ZEX630489 • RI DOCDOX89





ZEXSCO96 • PLA25096

60

61





# viva

design • idea:  
Francesco Gugliotta  
engineering • mani:  
Francesco Gugliotta  
Gianluca Neve

Rubinetteria interamente realizzata in acciaio inossidabile AISI316L, una linea estremamente estesa di bocche di erogazione, miscelatori da piano e da appoggio e soffioni da muro e da soffitto.

•

AISI316L stainless steel mixer range, many sizes and shapes of deck and wall mounted spouts and mixers. also available shower heads of many sizes.

•

Robinets réalisés entièrement en acier inoxydable AISI316L, une ligne extrêmement étendue de becs, mélangeurs, pommes de douche murales et du plafond.

•

Grifos fabricados íntegramente en acero inoxidable AISI316L, una línea extremadamente extensa de caños, monomandos y cabezales de ducha.



#viva

2 X VIX938HLSS96 • 2 X PIL17SA96



64

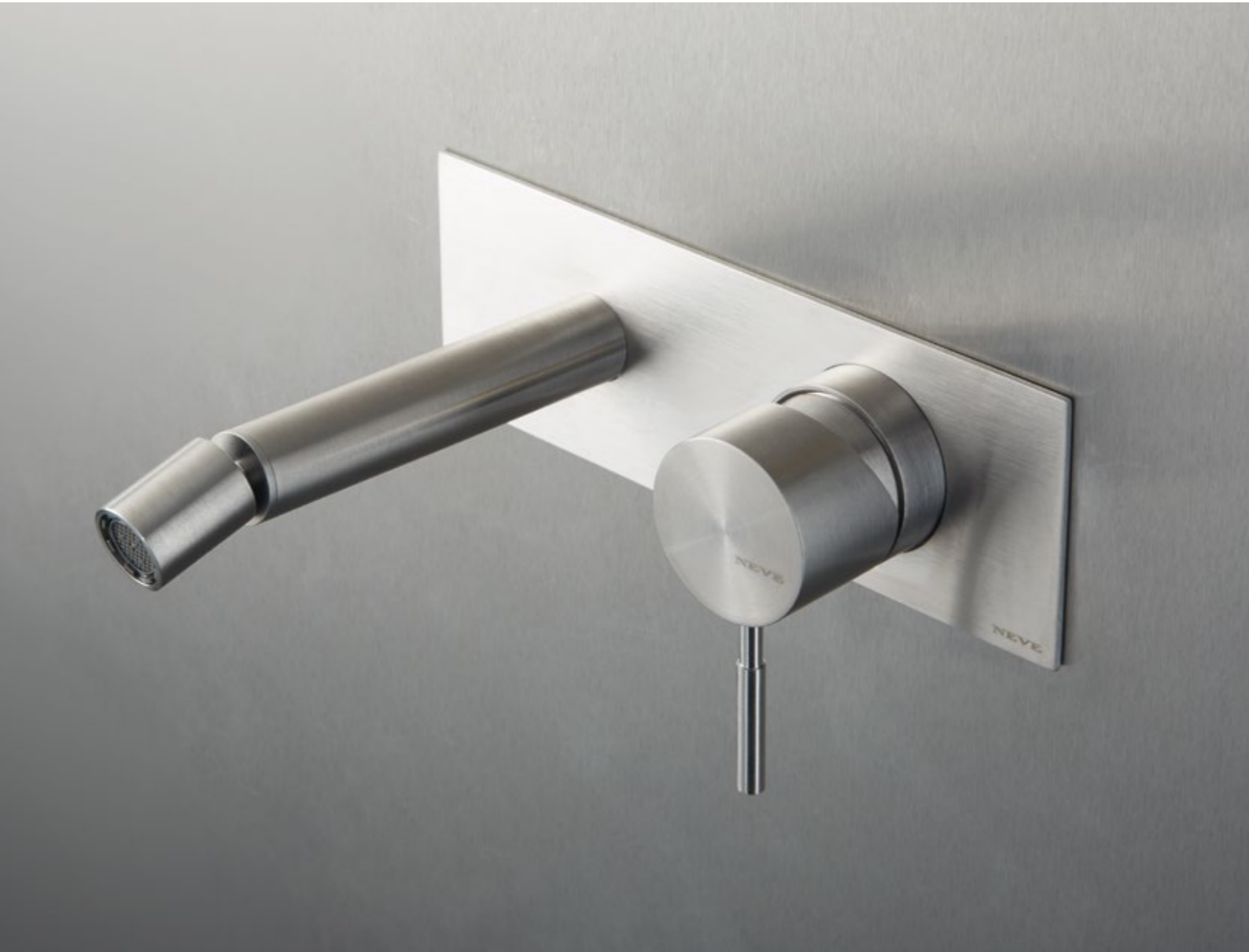
65



ZEXCAN2889 • VIX92889







VIX7939BSS89



VIX938SS89

ZEXCAN130F89 • VIX942C89



VIX12915ATK89



ZEXCAN1589 • VIX942BV89 • ZEXDEVBV89 • ZEX630689 • RI DOCDXVB89





ZEXKDOG59 • 2 X VIX942C59





VIX4940NAPE89 • RI ZEXFIXPAV01 • RI DOCIDX89 • RI FLEXVIX15089



VIX4940NAPE89 • RI ZEXFIXPAV01 • RI DOCIDX89 • RI FLEXVIX15089







VIX1N3PE89 • ZEXEASYFIXD89 • RI DOCIDX89 • RI FLEXVIX12089





RI DOCZEX89 • ZEX630489 • RI FLEXVIX15089 • 2 VIX942C89



ZEXSCO89



VIX4940B23



VIX4940B23



# volante

design • idea:  
Nikos Patiris • Porcelain Art • Neve Rubinetterie  
engineering • mani:  
Neve Rubinetterie • Porcelain Art

Rubinetteria interamente realizzata in acciaio inossidabile AISI316L con preziose maniglie in porcellana fatte a mano una ad una. Una maniglia che riprende il design dell'archetipo del rubinetto dove la pulizia minimale dell'acciaio si unisce ai vivaci colori della porcellana. Disponibili le finiture spazzolato e PVD per le parti in acciaio e diversi colori per le maniglie in porcellana.

Taps entirely made of AISI316L stainless steel with precious porcelain handles handmade one by one. A handle that takes up the design of the archetype of the tap where the minimal cleanliness of the steel joins the lively colors of the porcelain. Available in brushed and PVD finishes for the steel parts and different colors for the porcelain handles.

Robinets entièrement en acier inoxydable AISI316L avec poignées en porcelaine précieuse faites à la main une par une. L'archétype du robinet où la propreté minimale de l'acier rejoint les couleurs vives de la porcelaine. Disponible en finitions acier et en différentes couleurs pour les poignées en porcelaine.

Grifos fabricados íntegramente en acero inoxidable AISI316L con preciosas manetas de porcelana hechas a mano una a una. Una maneta que retoma el diseño del arquetipo de la grifería donde la mínima limpieza del acero se une a los vivos colores de la porcelana. Disponible en acero cepillado y PVD para las partes de acero y diferentes colores para los manetas de porcelana. Disponible en acero cepillado y PVD para las partes en porcelana.



**#coloreèpotere**

VOX5940SCZYB • 2 X VOXMAN2G3 • ZEXCAN1389





VOX939BSSZ89 • VOXMAN1G1



VOX938HLSSZ89 • VOXMAN1C0 • PIL17SA69





VOX4938SSZ89 • VOXMAN1R0



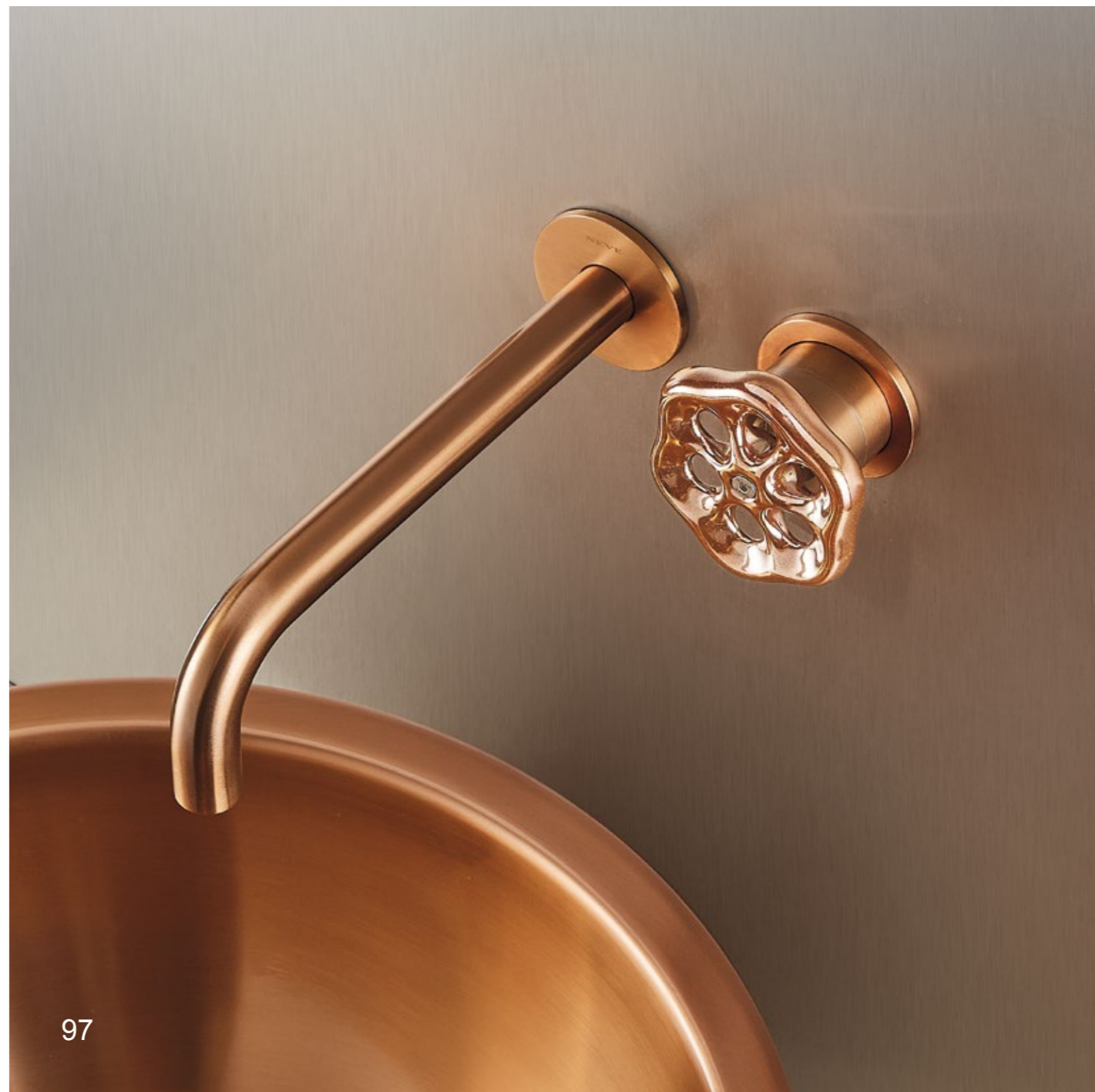
VOX1910NZ89 • 2 X VOXMAN2Y1 • ZEXCAN200F89



ZEXCAN200F05 • VOX942CZ05 • VOXMAN3R2



ZEXCAN200F05 • VOX942CZ05 • VOXMAN3R2 • PIL17SA05







VOX942BVZYB89 • VOXMAN1R1 • ZEXCAN13C89



VOX938SSZ89 • VOXMAN3Y2



VOX2543SCZ89 • 2 X VOXMAN2N1 • ZEX95A89

VOX1910NAZ89 • 2 X VOXMAN3M0 • ZEXCAN30F89







VOX942CZ59 • VOXMAN3M0



VOX12915ATNZ89 • VOXMAN1C0



PLA25089 • ZEXACC189



ZEXACC489

VOX942BVZYB89 • VOXMAN1R1 • ZEXCAN3089

108

109







ZEXCAN30F23 • VOX942BVZ23 • VOXMAN3Y2





ZEXACC489



ZEXACC989 • ZEXACC489

# zero 316

design • idea:  
Francesco Gugliotta  
engineering • mani:  
Francesco Gugliotta  
Gianluca Neve

Rubinetteria interamente realizzata in acciaio inossidabile AISI316L, una linea estremamente estesa di bocche di erogazione, miscelatori da piano e da appoggio e soffioni da muro e da soffitto.

•

AISI316L stainless steel mixer range, many sizes and shapes of deck and wall mounted spouts and mixers. also available shower heads of many sizes.

•

Robinets réalisés entièrement en acier inoxydable AISI316L, une ligne extrêmement étendue de becs, mélangeurs, pommes de douche murales et du plafond.

•

Grifos fabricados íntegramente en acero inoxidable AISI316L, una línea extremadamente extensa de caños, monomandos y cabezales de ducha.

**#immutabile**







ZEX938SS23 • ZEX938SS96 • ZEX938SS89 • ZEX938SS89 • ZEX938SS05 • ZEX938SS59



ZEX942BV89



ZEXCAN200F89 • ZEX942BV89





2 X ZEX938SS89

120

121

**NEVE**





ZEXCAN3089 • ZEX942C89



ZEX939BSS89



ZEXCAN20089 • ZEX942C89 • PIL1269



TER1IL01 • TER1PO12089 • TER1MTL89



ZEXCOLVASE89 • ZEXCAN20089 • 2 X ZEX942C89



ZEX4940B89



ZEX4940B89

ZEXKDOG89 • 2 X ZEX942C89 • ZEXCAN1389





TER1IL01 • TER1PO12089 • TER1MTL89 • TER1IAL01 • TER1IA01  
2 X TER1PTOX89 • 2 X TER1MZEX89 • ZEX630489 • RI DOCDOX89



ZEX94930089 • ZEX9473589 • TER1IL01 • TER1PO12089 • TER1MTL89 • TER1IAL01 • TER1IA01 • 2 X TER1PTOX89  
2 X TER1MZEX89 • ZEX60489 • RI DOCDOX89





ZEX942C89 • ZEXDEVINC2C89 • ZEXKDOG89 • ZEX34489



ZEX34489



ZEX4914N89 • RI DOCDOX89



ZEX12915AM89



ZEXACC889





ZEX6107BN89



ZEX942C89 • ZEX6107B96



RI DOCDOX23 • ZEX630423 • ZEX942C23



RI DOCDOX23 • ZEX630423



ZEXACC159 • PLA25059



ZEXACC905





ZEXCAN200F89 • ZEXET189



ZEX938ETHLSS89



2 X ZEXET1ZEX89

# online

design • idea:  
Francesco Gugliotta  
engineering • mani:  
Francesco Gugliotta  
Gianluca Neve

Rubinetteria interamente realizzata in acciaio inossidabile AISI316L, una rubinetteria dai volumi perfetti, con un comando remoto che si può azionare con un solo dito. Bocche ed erogatori di varie misure, miscelatori da appoggio e ad incasso dalle linee pulite, precise, geometriche. Disponibile in finitura acciaio spazzolato e PVD.

•

AISI316L stainless steel mixer range, straight, perfect and minimal design. Mixer provided with a practical handle that can be activated using just your finger. Many sizes of spout, deck mounted mixer, built in mixer. Available finishes: brushed stainless steel and PVD.

•

Robinets réalisés entièrement en acier inoxydable AISI316L, droits, parfaits avec un design minimal. Mitigeur fourni avec une poignée pratique qui peut être activée en utilisant juste votre doigt. Disponible en finition acier brossé et PVD.

•

Grifos fabricados íntegramente en acero inoxidable AISI316L, un grifo con volúmenes perfectos, con un mando que se puede manejar con un solo dedo. Caños y monomandos de varios tamaños, líneas limpias, precisas y geométricas. Disponible en acero cepillado y PVD.



**#illuminata**





ONX542BVA89



ONXCAN12A89 • ONX542BVA89

ONX538HLSS89 • PIL40X2889





ONX542BVA96 • ONXCAN20A96







ONX538SS59



ONX538SS59



ONXCAN20089 • ONX542C89



ONX5540L89

ONX2543SC89







ONX1G3IDR89



TER2IDB01 • TER2PQOX89 • TER2MONX89



ONX542C05 • ONX15X2005

# canali hd

design • idea:  
Francesco Gugliotta  
engineering • mani:  
Francesco Gugliotta  
Gianluca Neve

Rubinetteria modulare in acciaio inossidabile AISI316L che offre la possibilità di realizzare qualsiasi prodotto, dal miscelatore lavabo al bidet, doccia e vasca combinando i moduli di canali. "Il designer sei tu, pochi elementi per infinite soluzioni".

•

A new concept, made in AISI316L stainless steel, canali hd is a modular tap. Combining few modules it is possible to make endless items for washbasin, bath tub and shower. "You are the designer, few modules, endless solutions".

•

Robinets modulaires en acier inoxydable AISI316L qui offrent la possibilité de créer n'importe quel produit, du mitigeur d'évier au bidet, douche et baignoire en combinant les modules de canal. "Vous êtes le concepteur, quelques éléments pour des solutions infinies".

•

Grifos modulares en acero inoxidable AISI316L que ofrecen la posibilidad de crear cualquier producto, desde el monomando de lavabo hasta el bidé, la ducha y la bañera combinando los módulos Canali. "Tú eres el diseñador, pocos elementos para infinitas soluciones.



**#modulare**





CNX120ET59 • PIL90SA59



CNX120ET59



ZEXANG1089 • ZEXPRO6089 • CNXT1089 • CNX15A89 • RI CNXR1789 • ZEXPRO1089  
ZEXAER1889 • ZEX942C89 • PIL17SA69





ZEXPRO6089 • CNXT1089 • CNX15A89 • RI CNXR1789  
ZEXPRO1089 • ZEXAER1889 • PIL17SA69



ZEX110A89 • ZEX942C89 • PIL90SA69



ZEXET189 • CNX120B89 • PIL90SA69





ZEX34989 • ZEXPRO1089 • RI CNXR1789 • CNX15A89 • CNXT1089 • ZEXPRO6089  
CNXTRI89 • ZEXPRO1089 • ZEXPRO6089 • CNXT1089 • CNX15A89 • RI CNXR1789  
ZEXPRO1089 • ZEXAER1889 • 2 X VIX942C89



CNXT1089

ZEX94920089 • ZEXANG10N89 • ZEXPRO1589 • ZEXPRO1089 • ZEXANG10N89 • CNXT1089 • ZEXPRO6089 • CNXTRI89 • ZEXPRO1089  
ZEXPRO4089 • ZEXANG1089 • DOX942CZ89



180

181



# cucina

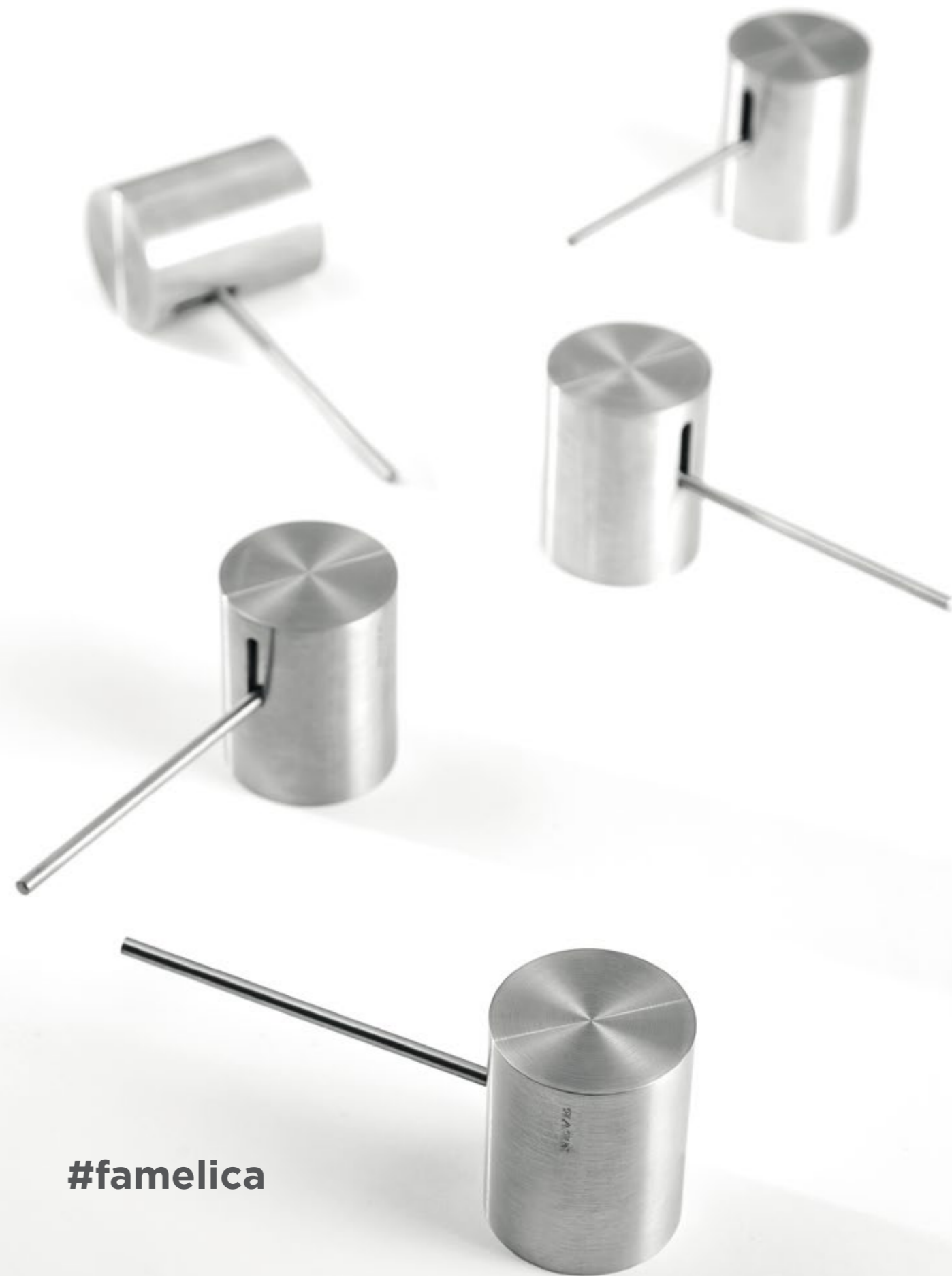
design • idea:  
Neve Rubinetterie  
engineering • mani:  
Neve Rubinetterie

Splendida rubinetteria da cucina con varie caratteristiche, miscelatori con doccino estraibile e canne girevoli. Disponibili in acciaio spazzolato e PVD.

Stunning kitchen taps with various features, mixer taps with pull out spray heads and swivel spouts. Available in brushed steel and PVD.

Superbes robinets de cuisine avec diverses fonctionnalités, mitigeurs avec têtes de douchette extractibles et becs pivotants. Disponible en acier brossé et PVD.

Magníficas griferías de cocina con diversas prestaciones, monomando con teleducha extraíble y caño giratorio. Disponible en acero cepillado y PVD.



**#famelica**



DOX7Z89 • DOXMAN4250



DOX7Z89 • DOXMAN4250

KIX789



186

187



KIX789





VOX942BVZ89 • VOXMAN3Y2



VOX942BVZ89 • VOXMAN3Y2 • KIXCAN39DB89

KIX10ER05

190

191





KIX796



KIX796



VOX7Z89 • VOXMAN1R0



194

KIX10ER89



195

**CERTIFICATA:** Neve Rubinetterie garantisce l'alta qualità dei propri prodotti grazie all'operato dell'ente certificatore interno NIV che opera costantemente secondo una filosofia orientata ai bisogni del cliente per il miglioramento dei prodotti, del packaging e del servizio.

**ECORESPONSABILE:** L'attenzione all'ambiente si riflette nella scelta dei materiali. L'acciaio inossidabile AISI316L usato per tutte le serie più recenti è il materiale meno inquinante che si possa utilizzare per produrre rubinetti. L'ottone usato per le serie storiche di Neve Rubinetterie ha caratteristiche ecoresponsabili elevatissime come un contenuto di piombo di gran lunga inferiore a quanto ammesso dalle già restrittive normative europee vigenti.

**CREATIVA:** I prodotti e i sistemi Neve Rubinetterie sono unici e garantiscono all'utilizzatore la possibilità di creare soluzioni personalizzate e differenti ad ogni progetto e utilizzo.

**FACILE:** Il catalogo Neve presenta svariate soluzioni con i codici identificativi dei prodotti che permettono di ricercare sul listino gli stessi e scoprire tutti i dettagli tecnici e progettuali in essi contenuti.

•

**CERTIFIED:** NIV is the customer oriented inner provider of technical, safety, and certification services of Neve Rubinetterie which guarantees the high quality of products, packagings and services offered.

**SUSTAINABLE:** Neve Rubinetterie strives to be a sustainable company, raw materials used in all newest ranges is AISI316L stainless steel the more sustainable material available to produce taps and sanitary fittings, while the brass used for other ranges has an extremely lower percentage of lead than what European laws requires.

**CREATIVE:** Neve items are unique and allow designers and users to create customised solutions anytime.

**EASY:** Inside Neve catalogue find items pictures with product codes useful to search our price list and discover all technical details and innovative solutions.

note

note



© 2023 Copyright Neve Rubinetterie srl  
tutti i diritti riservati • all rights reserved  
Foto: Unidea  
Stampa: TARGET COLOR Srl

NEVE RUBINETTERIE srl  
via Novara, 18  
28024 Gozzano (NO)  
Tel. +39 0322 912385  
info@neve-rubinetterie.com  
www.neve-rubinetterie.com

NEVE Rubinetterie si riserva il diritto di modificare le caratteristiche dei prodotti mostrati  
in questo catalogo senza necessità di preavviso.

•  
NEVE Rubinetterie reserves the right to change product details with no previous notice.

Note legali: [neve-rubinetterie.com](http://neve-rubinetterie.com)

